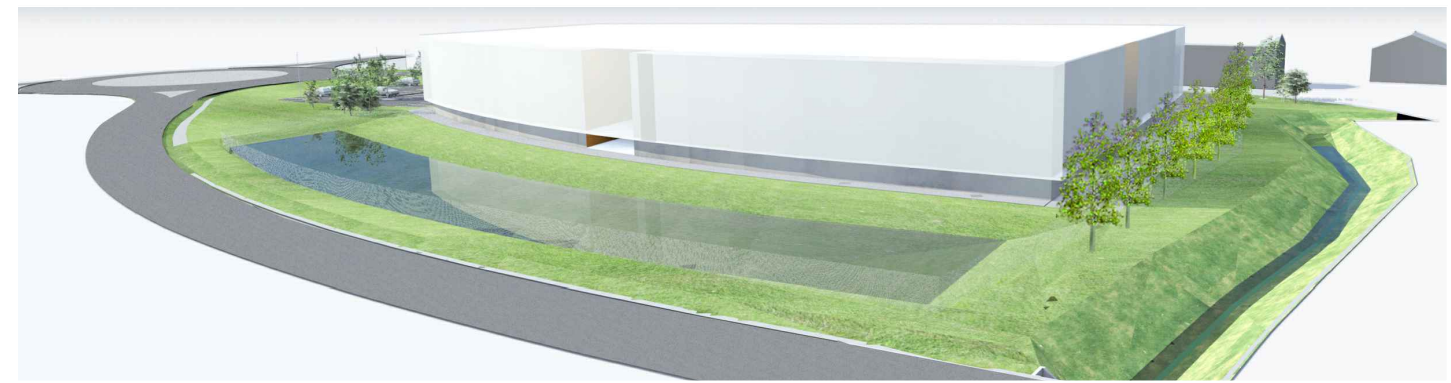


OGGETTO:

INTERVENTO:

AMBITO 10 - ROTONDA VIA PANA

PIANO PARTICOLAREGGIATO DI INIZIATIVA PRIVATA



UBICAZIONE:

PROPRIETÀ e COMMITTENZA:

FAENZA

IPA Srl

VIA PANA

firma

TAVOLA

6

PROGETTO DEFINITIVO PIANO PARTICOLAREGGIATO

RETI E SOTTOSERVIZI

VINCOLI E PRESCRIZIONI

Faenza li, 01.12.2021

2010/05-Via Pana/Piano Part./	T.1 STATO ATTUALE (Planimetria-Inquadramento urbanistico - Sezioni ambientali)
Progettato/Ingeg. Comune-IPSI/Ing.	T.2 VERIFICA SUPERFICI E STANDARD URBANISTICI
Stampato: 01.12.2021	T.3 STATO MODIFICATO (Planimetria generale - Destinazioni d'uso)
	T.4 SCENARIO AMBITO 10 (Planimetria generale)
	T.5 STATO MODIFICATO (Planimetria generale - Sezioni)
	T.6 RETI E SOTTOSERVIZI (Vincoli e prescrizioni)
	T.7 RETI E SOTTOSERVIZI (Fognatura nera - Acquedotto)
	T.8 RETI E SOTTOSERVIZI (Fognatura bianca - Laminazione)
	T.9 RETI E SOTTOSERVIZI (ENEL - ITALGAS - TELECOM)
	T.10 RETI E SOTTOSERVIZI (Illuminazione pubblica-Cablaggio)
	T.11 VIABILITÀ E SEGNALETICA STRADALE (Tracciamento-Particolari-Sezioni)
	T.12 VERDE PUBBLICO (Planimetria-Particolari)
	T.13 LOTTO PRIVATO (Planivolumetrico-Sezioni-Fili edili)
	R.1 RELAZIONE FOTOGRAFICA
	R.2 RELAZIONE TECNICA ILLUSTRATIVA + Inquadramento urbanistico
	R.3 NORME DI ATTUAZIONE E TIPOLOGIE EDILIZIE
	R.4 RELAZIONE DI CLIMA ACUSTICO
	R.5 RELAZIONE GEOLOGICA-GEOTECNICA
	R.6 RELAZIONE ILLUMINOTECNICA
	R.7 RELAZIONE VALSAT
	R.8 COMPUTO METRICO ESTIMATIVO DELLE OPERE PUBBLICHE
	R.9 RELAZIONE PROGRAMMAZIONE ENERGETICA
	R.10 RELAZIONE INVARIANZA IDRAULICA

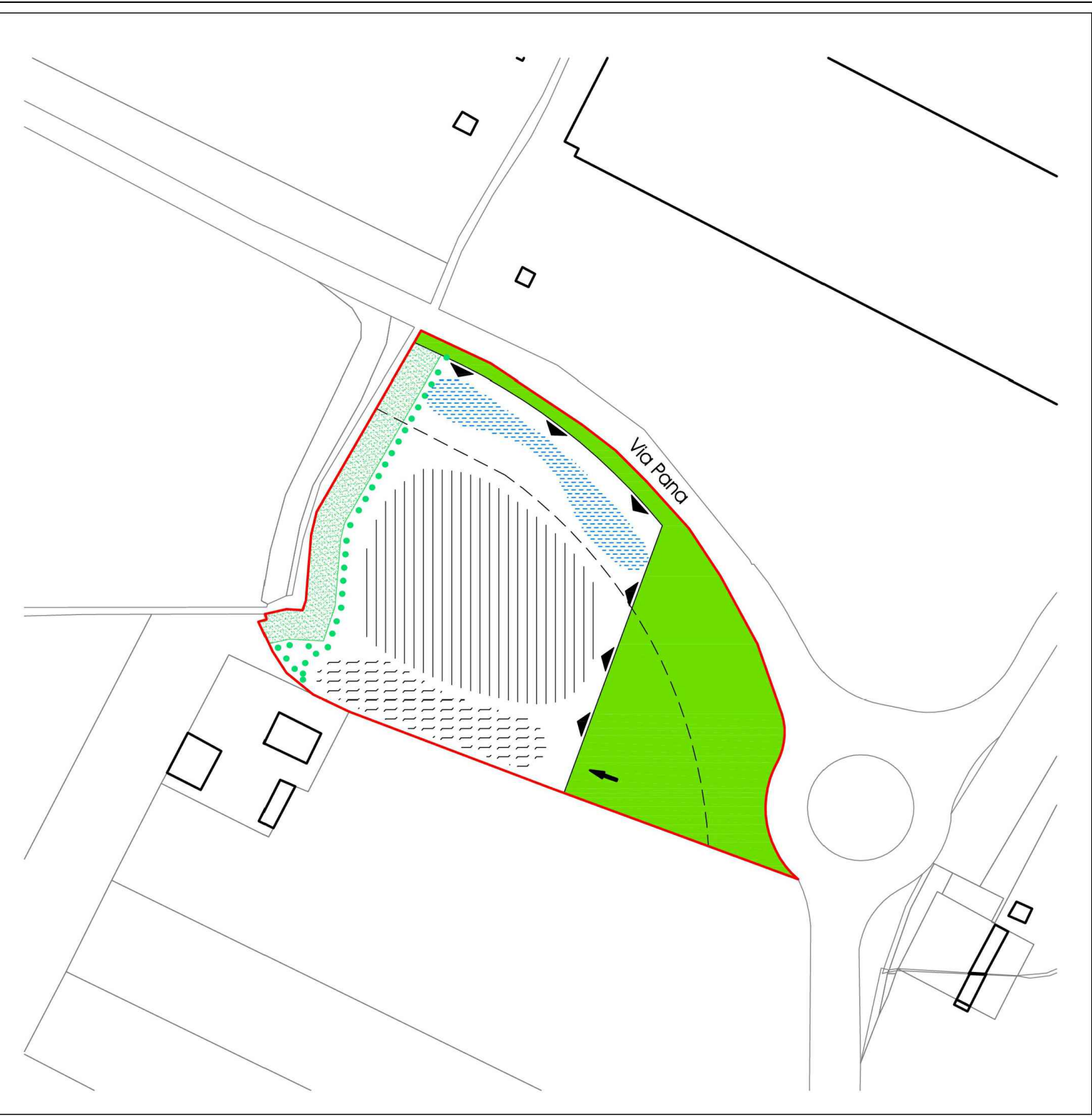
Progettista: Ing. Massimiliano Andrini  
Ordine degli Ingegneri della Provincia di Ravenna - Iscrizione Albo n.1779



TUTTO O PARTE DEL PRESENTE ELABORATO NON PUO' ESSERE DIFFUSO, RIPRODOTTO O DISASSEMBLATO SENZA PREVENTIVA AUTORIZZAZIONE SCRITTA

ACCORDO URBANISTICO A.3 “Area in Ambito di PSC 10\_Rotonda via Pana”

SCALA 1:2000



Legenda

Perimetro della scheda

Area indicativa di concentrazione dell'edificato

Area indicativa di concentrazione dei parcheggi

Fascia da attrezzare a verde alberato

Schermature con alberi a filare

Fascia di rispetto stradale

Possibilità oscillazione aree pubbliche

Accesso carrabile da via Pana

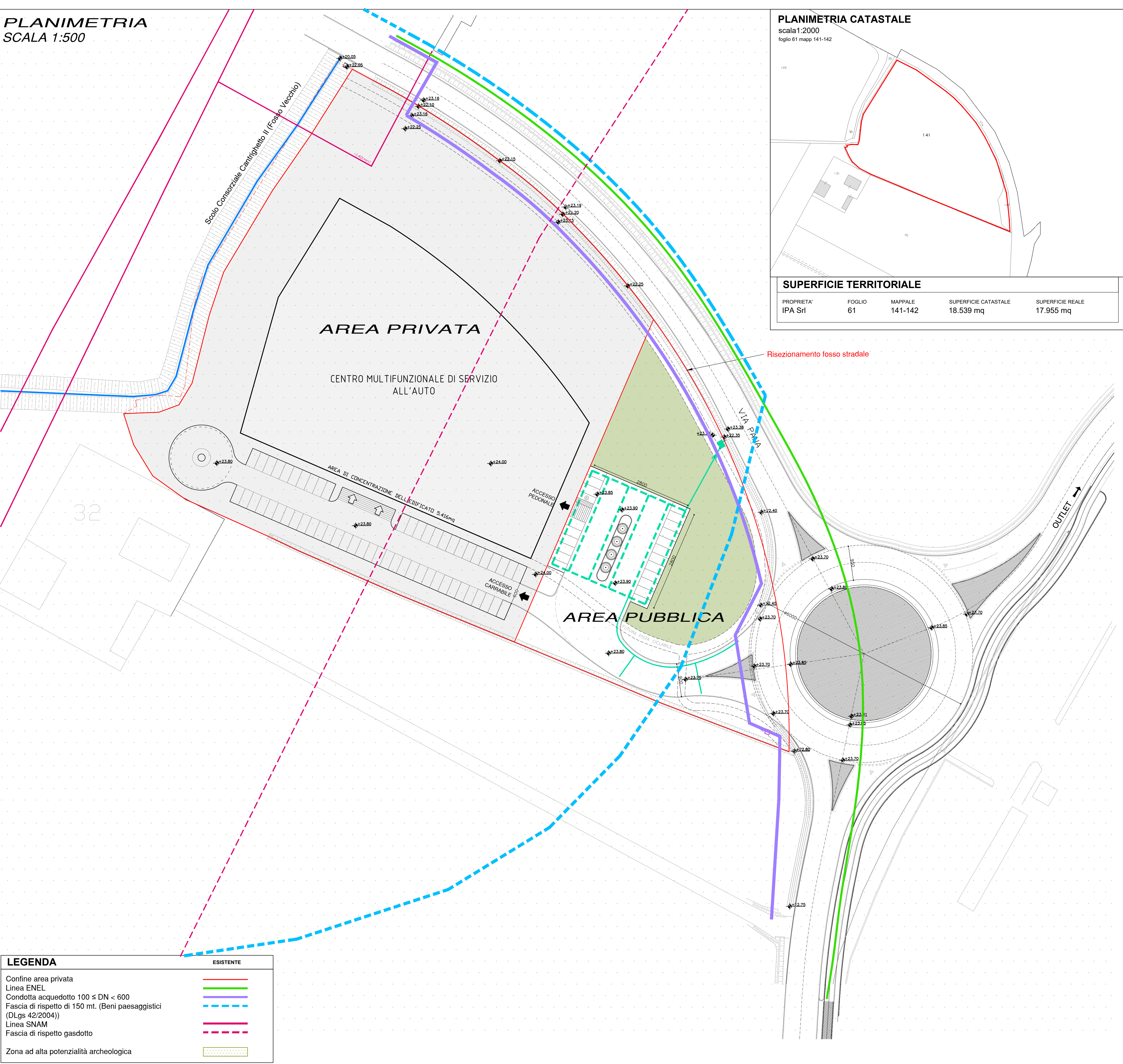
Area indicativa da cedere all'Amministrazione Comunale

Area bacino per laminazione



PLANIMETRIA

SCALA 1:500



PLANIMETRIA CATASTALE

scala 1:2000  
foglio 61 mapp 141-142



SUPERFICIE TERRITORIALE

PROPRIETÀ	FOGLIO	MAPPALE	SUPERFICIE CATASTALE	SUPERFICIE REALE
IPA Srl	61	141-142	18.539 mq	17.955 mq